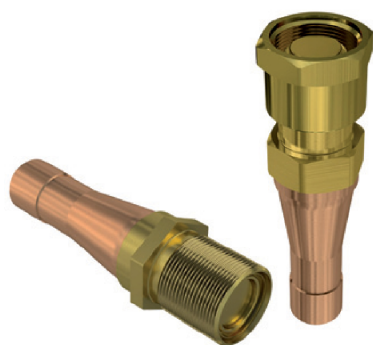


# RF

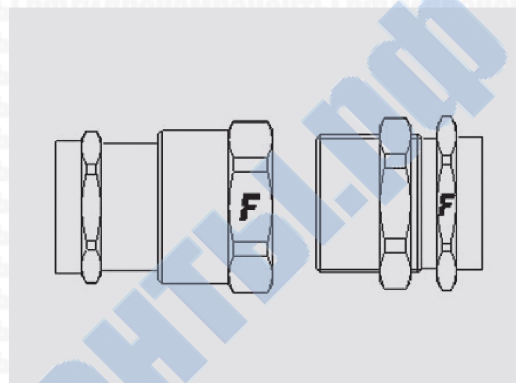


## Резьбовые соединения для систем кондиционирования и охлаждения

Данная серия соединений специально разработана для применения в системах кондиционирования воздуха и охлаждения. Взаимозаменяемость в соответствии с рыночными стандартами. Имеется несколько исполнений из стали, латуни, а также с припаянным медным штуцером для отвода конденсата.



## Области применения

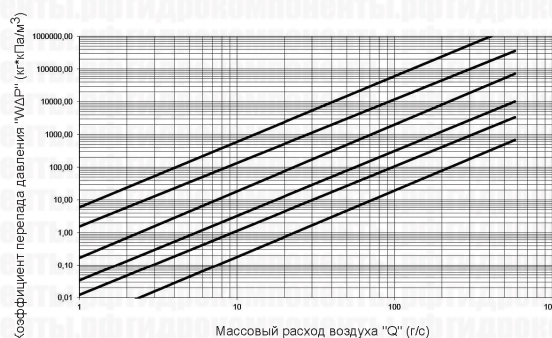


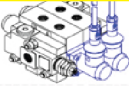
## Технические характеристики

Типо-размер	Размер		Рабочее давление (МПа)	Пропускная способность (л/мин)	Утечки, мл	Усилие для соединения, Н	Давление разрушения (МПа)		
	мм	дюймы					Тип "папа"	Тип "мама"	Тип "папа+мама"
04	6,3	1/4"	3,5				53	10,5	100
06	10	3/8"	6				21	19	26
08	12,5	1/2"	5				26	15	25
12	20	3/4"	5				21	15	19
16	25	1"	5				13	15	15

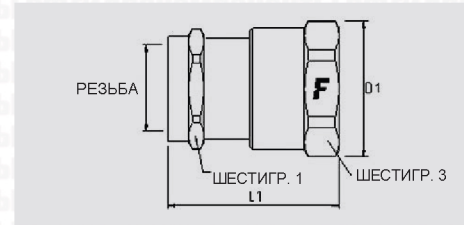
Материал	Латунь; сталь
Уплотнения	CR
Рабочая температура	-40...+120 °C
Покрытие	MATE 500 (CrIII)
Взаимозаменяемость	Аналогичные типоразмеры
Тип отсечного клапана	Тарельчатый
Соединение	Завинчиванием
Отсоединение	Отвинчиванием
Соединение под давлением	Допускается при наличии остаточного давления

## График перепада давления





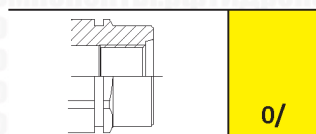
# RF



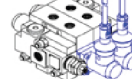
Размеры		Резьба			Ответная часть "мама"						
дюймы	мм	Тип	Стандарт	Типоразмер	Артикул	L (L1 + Резьба)		D1		ШЕСТИГР. 1	
						мм	дюймы	мм	дюймы	мм	дюймы
1/4"	6,3	O/ SAE	ASME B1.1	1/2" -20 UNF, внутренняя, ORB	RF 04 F N	28	1,1	21	0,8	16	0,6
3/8"	10	O/ метрич.	ISO 6149-1	M18x1,5, внутренняя, ORB	RF 06 F 5 N	34,9	1,4	27	1,1	22	0,9
3/8"	10	O/ метрич.	ISO 6149-1	M18x1,5, внутренняя, ORB	RF 06 F N	34,9	1,4	27	1,1	22	0,9
3/8"	10	медн. штуц.	н/д	3/8"	RF 06 CS095 F5N	76	3	27	1,1	22	0,9
1/2"	12,5	O/ SAE	ASME B1.1	7/8" -20 UNEF, внутренняя, ORB	RF 08 F N	46,5	1,8	34	1,3	27	1,1
1/2"	12,5	медн. штуц.		1/2"	RF 08 CS125 F5N	107	4,2	34	1,3	27	1,1
1/2"	12,5	медн. штуц.		5/8"	RF 08 CS160 F5N	107	4,2	34	1,3	27	1,1
1/2"	12,5	медн. штуц.		3/8"	RF 08 CS095 F5N	111	4,4	34	1,3	27	1,1
3/4"	20	O/ SAE	ASME B1.1	1-1/4" -18 UNEF, внутренняя, ORB	RF 12 F N	55,5	2,2	45	1,8	36	1,4
3/4"	20	медн. штуц.		5/8"	RF 12 CS160 F5N	131	5,2	45	1,8	36	1,4
3/4"	20	медн. штуц.		3/4"	RF 12 CS190 F5N	131	5,2	45	1,8	36	1,4
3/4"	20	медн. штуц.		7/8"	RF 12 CS220 F5N	131	5,2	45	1,8	36	1,4
1"	25	-		-	RF 16 F N	61,5	2,4	55	2,2	46	1,8
1"	25	медн. штуц.		7/8"	RF 16 CS220 F5N	146,5	5,8	55	2,2	46	1,8
1"	25	медн. штуц.		1"	RF 16 CS255 F5N	146,5	5,8	55	2,2	46	1,8



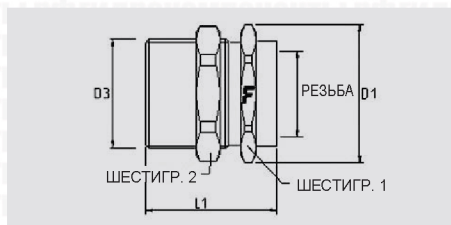
ИДРОКОМПОНЕНТЫ



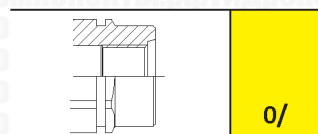


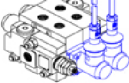


# RF



Размеры		Резьба			Ответная часть "папа"									
дюймы	мм	Тип	Стандарт	Типоразмер	Артикул	L (L1 + Резьба)		D1		D3		ШЕСТИГР. 1		
						мм	дюймы	мм	дюймы	мм	дюймы	мм	дюймы	
3/8"	10	0/ метрич.	ISO 6149-1	M18x1,5, внутренняя, ORB	RF 06 M 5 N	26,5	1	24	0,9	20	0,8	22	0,9	
3/8"	10	0/ метрич.	ISO 6149-1	M18x1,5, внутренняя, ORB	RF 06 M N	27,5	1,1	27	1,1	20	0,8	22	0,9	
3/8"	10	0/ метрич.	ISO 6149-1	M20x1,5	RF 06 M N	27,5	1,1	27	1,1	20	0,8	22	0,9	
3/8"	10	медн. штуц.		1/4"	RF 06 CS065 MSN	67,5	2,7	25	1	20	0,8	22	0,9	
3/8"	10	медн. штуц.		3/8"	RF 06 CS095 MSN	67,5	2,7	25	1	20	0,8	22	0,9	
1/2"	12,5	0/ SAE	ASME B1.1	1"-20 UNEF	RF 08 M N	38,5	1,5	32	1,3	25,4	1	28	1,1	
1/2"	12,5	медн. штуц.		1/2"	RF 08 CS125 MSN	96	3,8	32	1,3	25,4	1	28	1,1	
1/2"	12,5	медн. штуц.		3/8"	RF 08 CS095 MSN	100	3,9	32	1,3	25,4	1	28	1,1	
1/2"	12,5	медн. штуц.		1/2"	RFR08 TS125LM5N	159,5	6,3	32	1,3	25,4	1	28	1,1	
3/4"	20	0/ SAE	ASME B1.1	1"-7/16"-16 UN	RF 12 M N	73,5	2,9	46	1,8	36,5	1,4	41	1,6	
3/4"	20	медн. штуц.		5/8"	RF 12 CS160 MSN	118,5	4,7	46	1,8	36,5	1,4	41	1,6	
3/4"	20	медн. штуц.		3/4"	RF 12 CS190 MSN	118,5	4,7	46	1,8	36,5	1,4	41	1,6	
3/4"	20	медн. штуц.		7/8"	RF 12 CS220 MSN	118,5	4,7	46	1,8	36,5	1,4	41	1,6	
1"	25				RF 16 M N	81,5	3,2	53	2,1	44,5	1,8	48	1,9	
1"	25	медн. штуц.		7/8"	RF 16 CS220 MSN	130,8	5,2	53	2,1	44,5	1,8	48	1,9	
1"	25	медн. штуц.		1"	RF 16 CS255 MSN	130,8	5,2	53	2,1	44,5	1,8	48	1,9	





# Принадлежности

## Пылезащитные колпачки из алюминия



**Колпачки для ответной части "МАМА"**



**Колпачки для ответной части "ПАПА"**

Размеры			Описание		Размеры			Описание	
дюймы	мм	типо-размер	Артикул	Цвет	дюймы	мм	типо-размер	Артикул	Цвет
1/4"	6,3	04	TMRF 04 S N		1/4"	6,3	04	TFRF 04 S	
3/8"	10	06	TMRF 06 S N		3/8"	10	06	TFRF 06 S N	
1/2"	12,5	08	TMRF 08 S N		1/2"	12,5	08	TFRF 08 S N	
3/4"	20	12	TMRF 12 S N		3/4"	20	12	TFRF 12 S N	
1"	25	16	TMRF 16 S N		1"	25	16	TFRF 16 S N	



ГИДРОКОМПОНЕНТЫ